

# TAX忍法帖

跟著忍者學租稅



財政部賦稅署

廣告

# 角色介紹



## 桃喜

桃喜為TAX忍者村的吉祥物，熟知各種稅務知識。常與初級忍者阿仁等人玩在一起，也常透過趣味的忍術，傳授他們稅務知識。

## 阿仁

阿仁是個頑皮的初級忍者，常常耍小聰明，使用忍術捉弄他人。在與桃喜結為好友後，阿仁也立志朝他看齊，學習更多稅務知識。最大的夢想，是當上TAX忍者村的村長，讓大家都過得快樂樂。



## 小梅

與阿仁身在同一個隊伍，常常糾正阿仁的頑皮行為。對於稅務知識有基本的了解，常在桃喜解說過程中，扮演舉一反三的角色。



## 阿助

三人小組的其中一員。個性較成熟、穩重，但常與阿仁鬥嘴，對他頑皮的行為不屑一顧。對稅務知識的記憶力強，忍術方面也很優秀。



# 分身術之章

# 稅務分類王





哎唷!



我說，阿仁……  
小隊考試的日期不是快到了嗎？  
你還不趕快練習忍術！



阿~~



小梅，放心啦！  
我在夢裡都夢到我在背忍術口訣呢！









### Question 1

綜合所得稅的申報時間？

第一題，  
請問綜合所得稅的申報時間？

5月1日開始申報，  
到5月31日截止！

我記得…我記得…

阿助

阿仁

Bingo~順帶一提，  
房屋稅的開徵期間  
也是一樣喔！

### Question 2

依據財政收支劃分法，  
我國稅課劃分又可分為  
哪兩大類？

緊接著第二題~  
依據財政收支劃分法，  
我國稅課劃分又可分為哪兩大類？

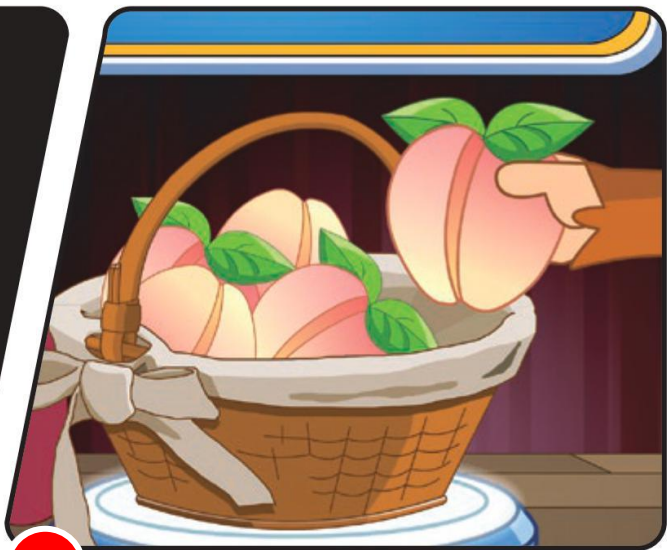








30分鐘後





恩~所有水果中，  
還是水蜜桃最好吃了！



你看他們兩人好像都已經  
呈現放棄狀態了耶……



不可能…不可能…



看來這題難倒了所有參賽者。  
只好交由我出馬為大家  
好好補課一下！



所謂的租稅如同你們所知分為國稅、地方稅。  
國稅屬於中央政府可支用的稅收，而地方稅則  
屬於地方政府可運用的稅收喔！



## 國稅的11個稅目

- 綜合所得稅
- 營業稅
- 菸酒稅
- 期貨交易稅
- 營利事業所得稅
- 特種貨物及勞務稅
- 貨物稅
- 遺產稅
- 證券交易稅
- 贈與稅
- 關稅

## 地方稅的8個稅目

- 房屋稅
- 使用牌照稅
- 地價稅
- 土地增值稅
- 印花稅
- 田賦(停徵)
- 契稅
- 娛樂稅



現有的國稅稅目共有11種之多，如：綜合所得稅、營業稅、菸酒稅；而地方稅下則有8種項目，例如：房屋稅、牌照稅、地價稅等等。



咦？剛才我們有複習過綜合所得稅的繳納時間~那麼像這些地方稅目也有特定的繳稅期間嗎？



當然！而且還有一套簡單易懂的聯想口訣

4月繳牌照稅    5月繳房屋稅    11月繳地價稅

4月份繳牌照稅，是因為車子有4顆輪子；5月份繳房屋稅因為畫房子需要5條線，11月繳地價稅因為人與大地的接觸是透過兩隻腳喔~！



哇！這套聯想口訣簡單到連我都記得起來耶！



恩……原來還有這麼多我不知道的事情。



阿仁！如果你想當村長，不努力增廣見聞，整天只會和人鬥嘴，是不可能成功的！



好啦…我知道了。那麼，小子，你要我做什麼就快說吧！

哼……我們就重新來過，學習如何當彼此的好夥伴吧！



什麼！？





多虧桃喜施展了精湛的忍術，以及豐富的稅務知識，讓我覺得人外有人，天外有天……我以後會謙虛一點的！



在練習前，這裡還剩有半籃水蜜桃，我們就來吃個下午茶吧~！



耶！太好了~  
這樣我們就可以開始為我們的小隊考試做準備了！

