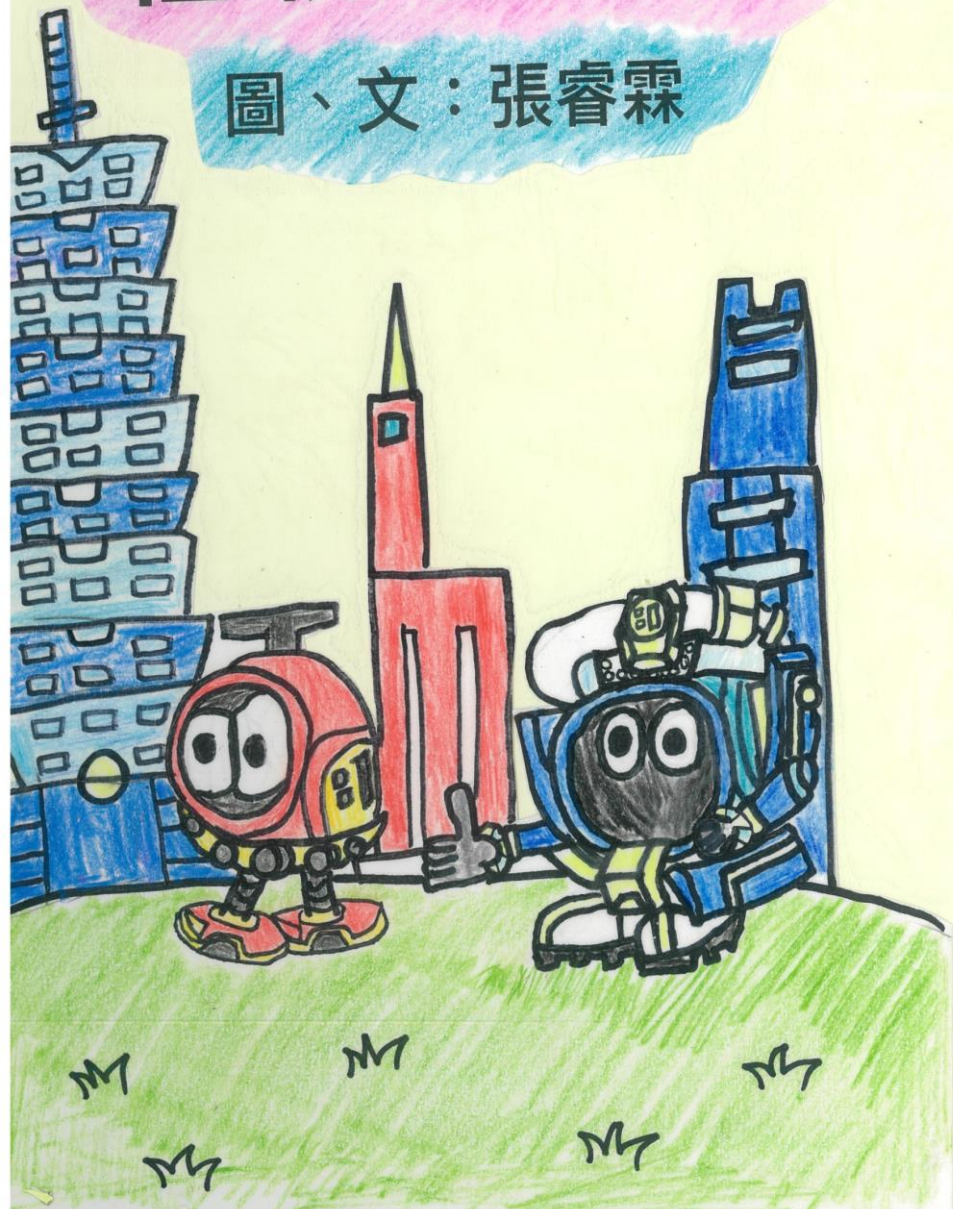


租稅我最行

圖、文：張睿霖



羅傑船長：大家好，我們是來自克洛斯星的機器人，
他是多洛洛，我是羅傑船長，我們喜歡到別
的星球旅行到處逛逛



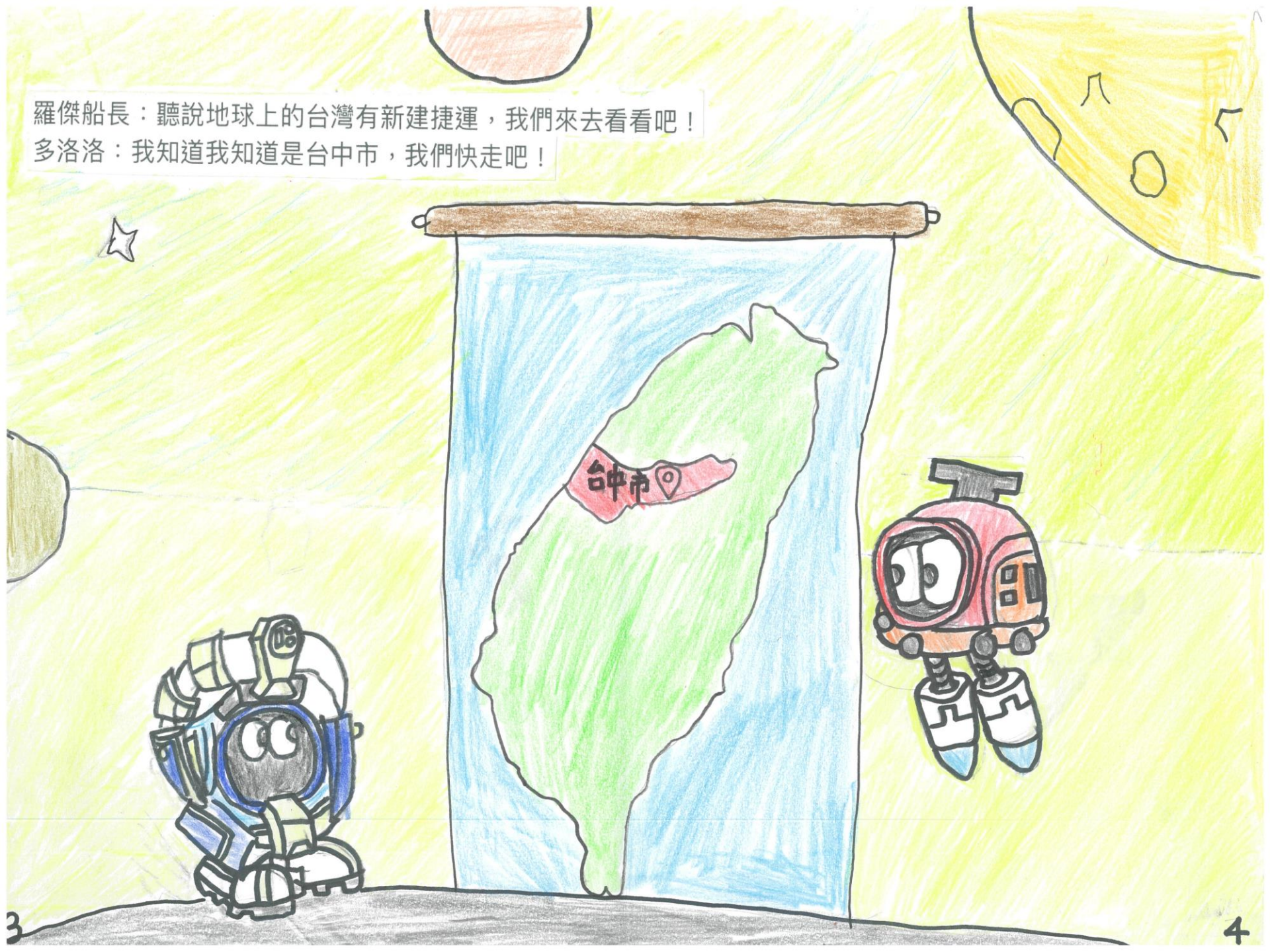
...→羅傑船長



...→多洛洛

羅傑船長：聽說地球上的台灣有新建捷運，我們來去看看吧！

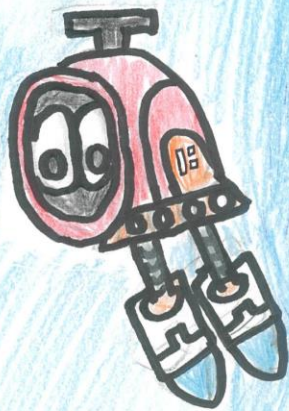
多洛洛：我知道我知道是台中市，我們快走吧！



羅傑船長：你看，這邊有捷運耶！

多洛洛：在哪裡在哪裡？讓我瞧瞧，哇！好漂亮喔！

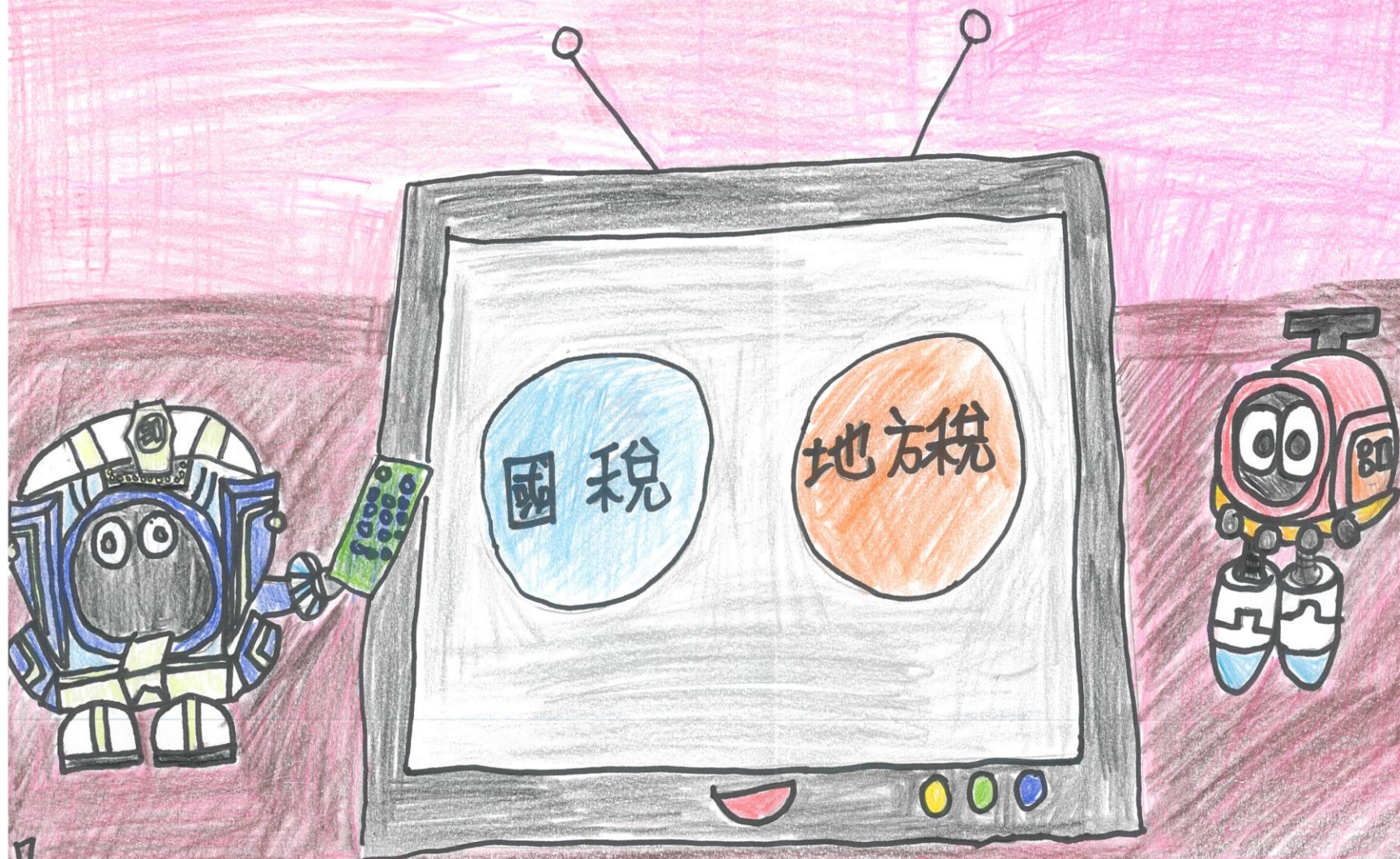
這麼棒的捷運應該要花很多錢吧！是誰有這麼多錢可以蓋捷運呢？



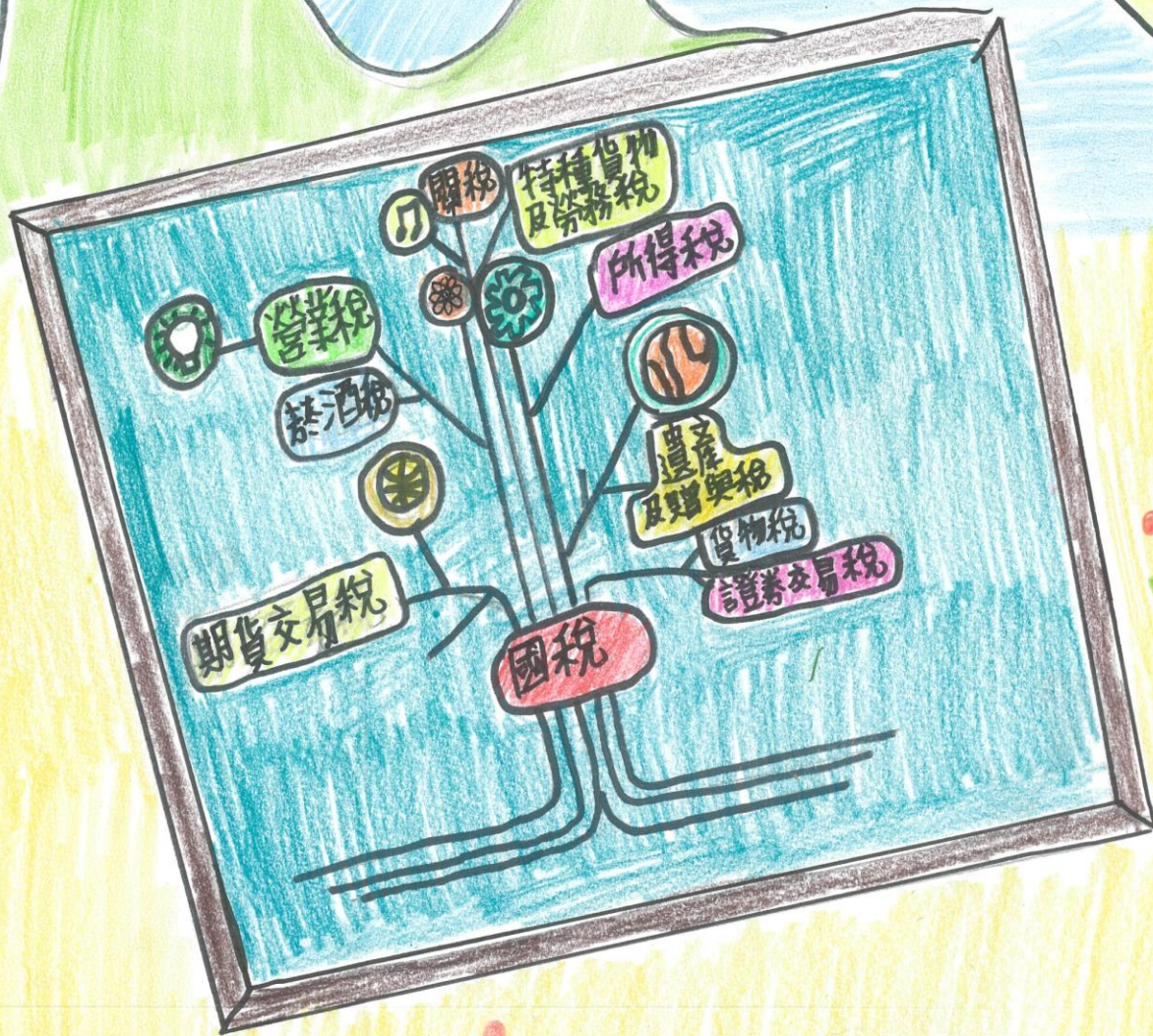
羅傑船長：其實這些錢是人民納稅然後分配給地方政府而來的。

政府的稅收有分兩種，一種是國稅、一種是地方稅。

多洛洛：那些是什麼啊？好複雜喔！



羅傑船長：國稅分為九種，分別是所得稅、遺產及贈與稅、貨物稅、證券交易稅、期貨交易稅、營業稅、菸酒稅、特種貨物及勞務稅和關稅。

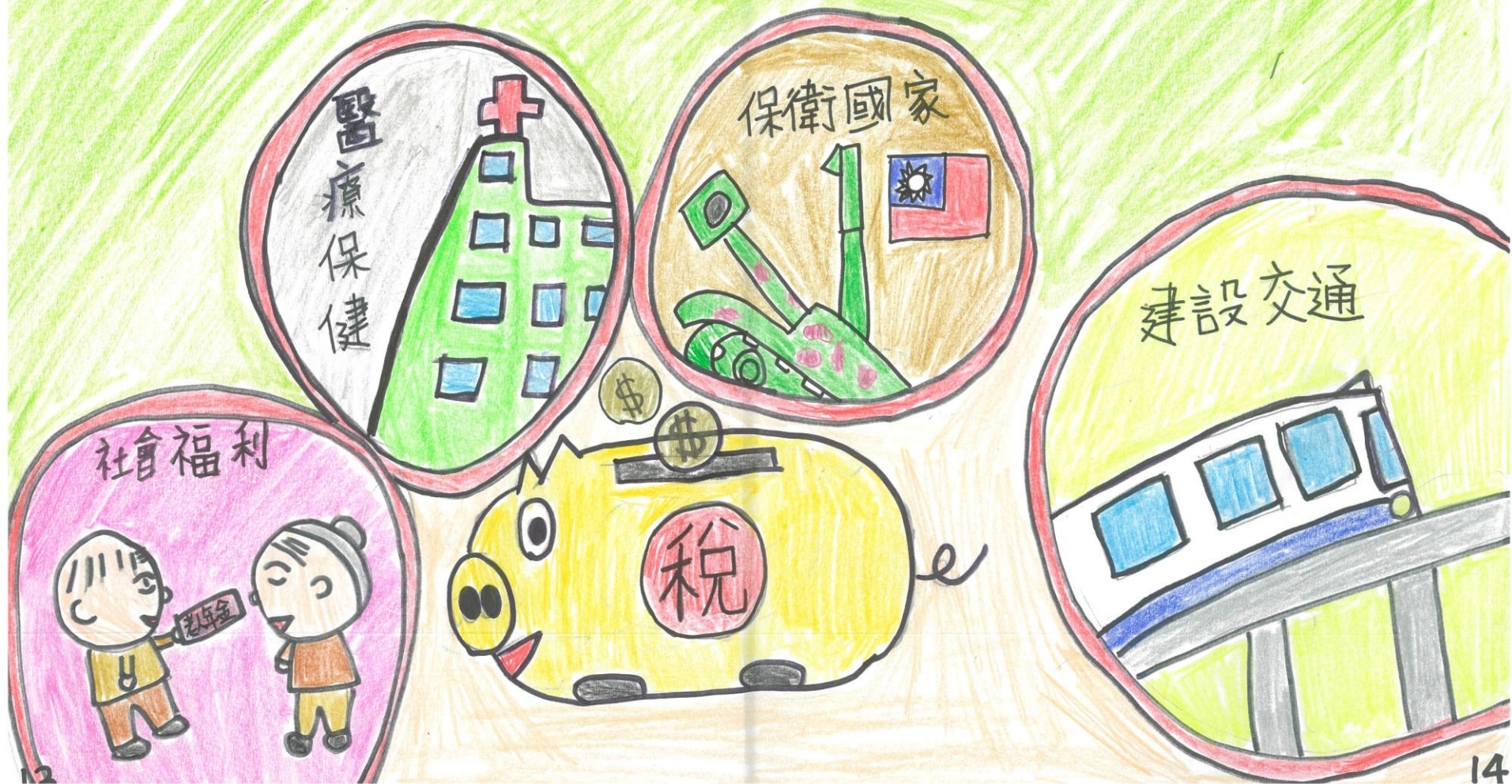


羅傑船長：地方稅分為8種，分別是地價稅、田賦、土地增值稅、房屋稅、契稅、使用牌照稅、娛樂稅和印花稅。

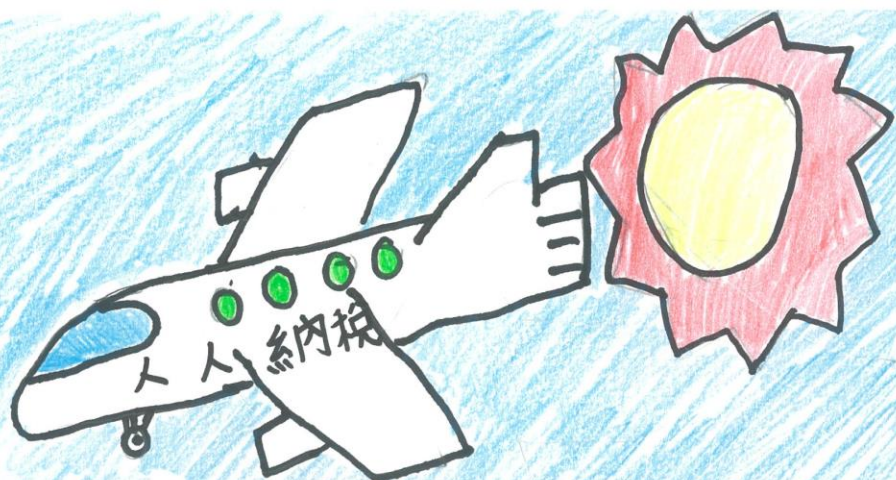


多洛洛：哇！羅傑船長你真懂啊！

羅傑船長：稅收的用途有很多種，包括社會福利、醫療保健、保衛國家和建設交通等等不同用途。



多洛洛：那是不是大家要誠實納稅呢？
羅傑船長：沒錯，這樣才能讓社會正常運作，
所以人人納稅是非常重要的喔！



台

灣

起

飛

出版社：東光國小四年三班

出版日期：110年1月